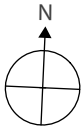
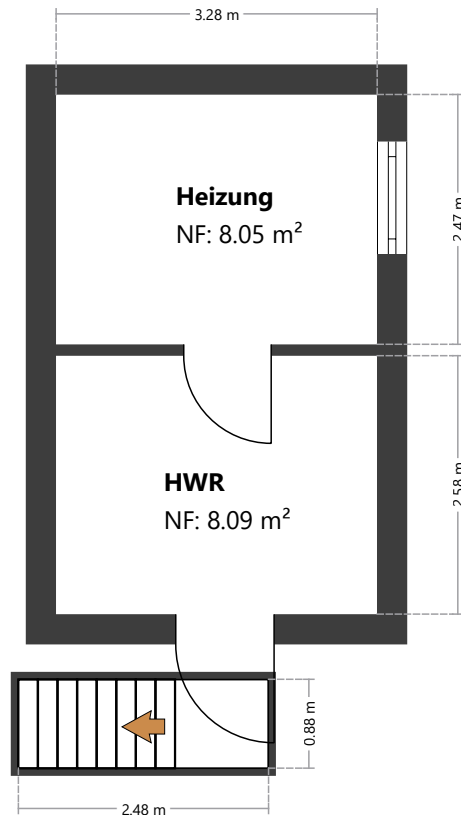


▼ Herichhauser Str. 75, 42349 Wuppertal
Kellergeschoss



1:75

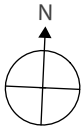


www.immobilienskip.de

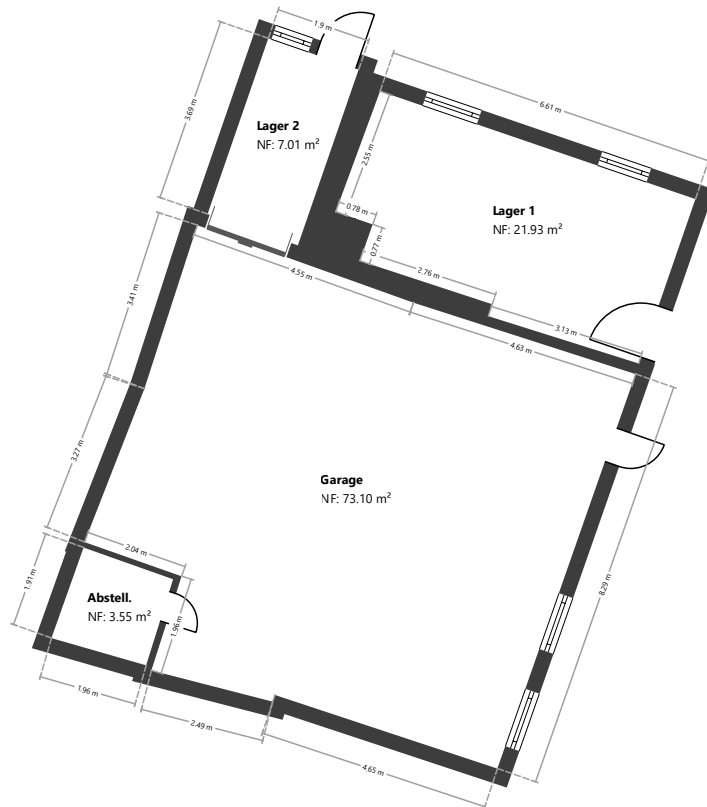
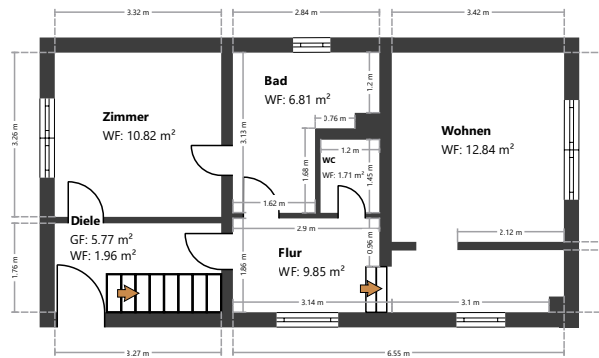
Hinweis:

Unser Aufmaß erfolgt ausschließlich vor Ort mittels eines 3D-Laserscanners in Form einer dreidimensionalen Vermessung. Die Flächenberechnung erfolgt nach den jeweils vertraglich vereinbarten Berechnungsnormen unter Berücksichtigung der grundlegenden Anforderungen an Aufenthaltsräume nach den jeweils geltenden Bauordnungen. Eine weitergehende Prüfung baurechtlicher oder brandschutzrechtlicher Vorgaben ist nicht Gegenstand dieses Auftrags und erfolgt nicht.

▼ Herichhauser Str. 75, 42349 Wuppertal
Erdgeschoss



1:150



SPRENGNETTER
Akademie

Philipp Kuhn

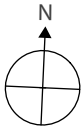
REG-NR. S 1711-39

Sachverständiger für
Immobilienvermessung
Eingetragen im
Vermessungsamt

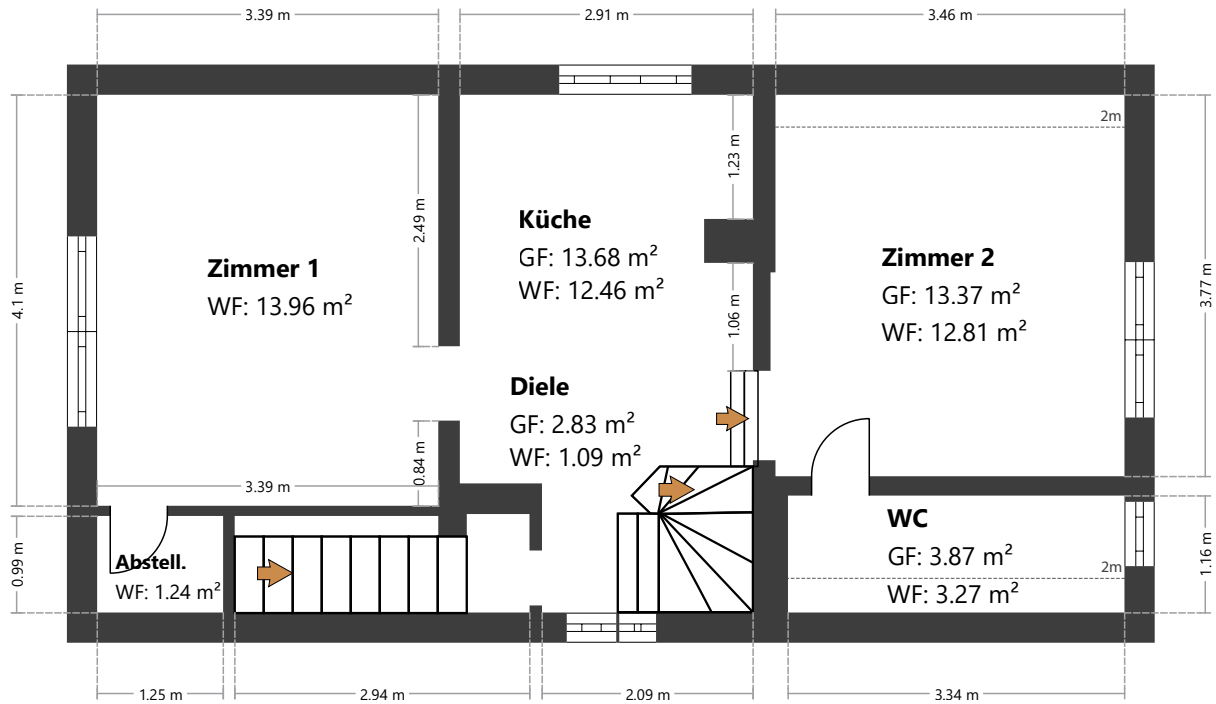
www.immobilienskip.de

Hinweis:

Unser Aufmaß erfolgt ausschließlich vor Ort mittels eines 3D-Laserscanners in Form einer dreidimensionalen Vermessung. Die Flächenberechnung erfolgt nach den jeweils vertraglich vereinbarten Berechnungsnormen unter Berücksichtigung der grundlegenden Anforderungen an Aufenthaltsräume nach den jeweils geltenden Bauordnungen. Eine weitergehende Prüfung baurechtlicher oder brandschutzrechtlicher Vorgaben ist nicht Gegenstand dieses Auftrags und erfolgt nicht.

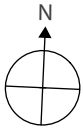


1:75

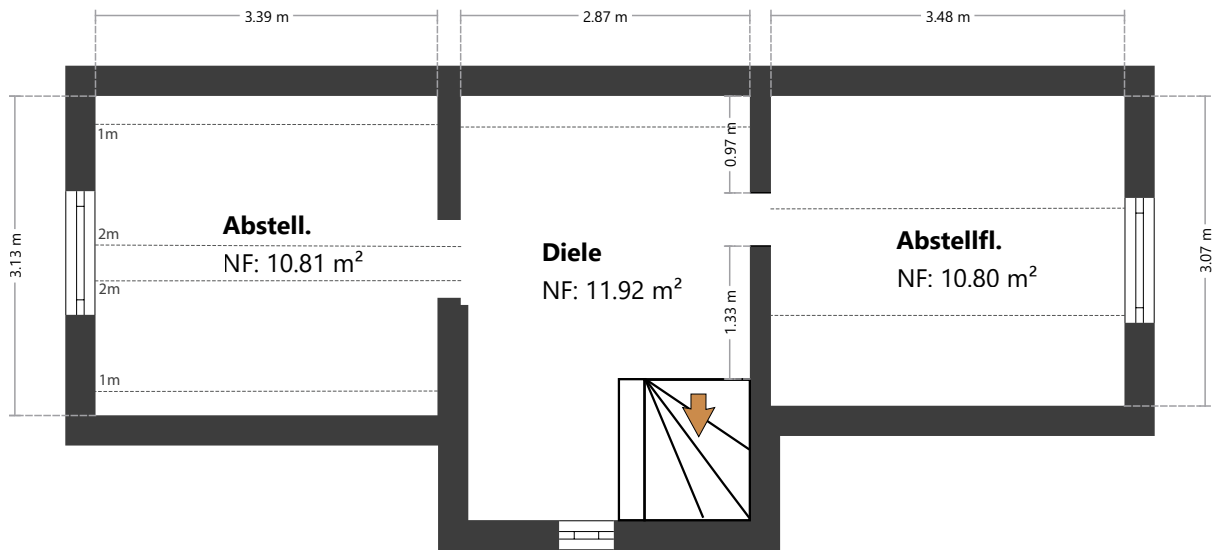


Hinweis:

Unser Aufmaß erfolgt ausschließlich vor Ort mittels eines 3D-Laserscanners in Form einer dreidimensionalen Vermessung. Die Flächenberechnung erfolgt nach den jeweils vertraglich vereinbarten Berechnungsnormen unter Berücksichtigung der grundlegenden Anforderungen an Aufenthaltsräume nach den jeweils geltenden Bauordnungen. Eine weitergehende Prüfung baurechtlicher oder brandschutzrechtlicher Vorgaben ist nicht Gegenstand dieses Auftrags und erfolgt nicht.



1:75



Hinweis:

Die Räume im Spitzboden entsprechen nicht den Anforderungen der LBO NRW hinsichtlich der erforderlichen Raumhöhe. Diese verlangt für Aufenthaltsräume in Dachgeschossen in Nordrhein-Westfalen, dass 50% der Nutzfläche über 2.20 m liegt. Daher kann dieser Raum nicht für den dauerhaften Wohnaufenthalt genutzt werden. Die Flächenberechnung erfolgt nach den jeweils vertraglich vereinbarten Berechnungsnormen unter Berücksichtigung der grundlegenden Anforderungen an Aufenthaltsräume nach den jeweils geltenden Bauordnungen. Eine weitergehende Prüfung baurechtlicher oder brandschutzrechtlicher Vorgaben ist nicht Gegenstand dieses Auftrags und erfolgt nicht. Unser Aufmaß erfolgt ausschließlich vor Ort mittels eines 3D-Laserscanners in Form einer dreidimensionalen Vermessung.